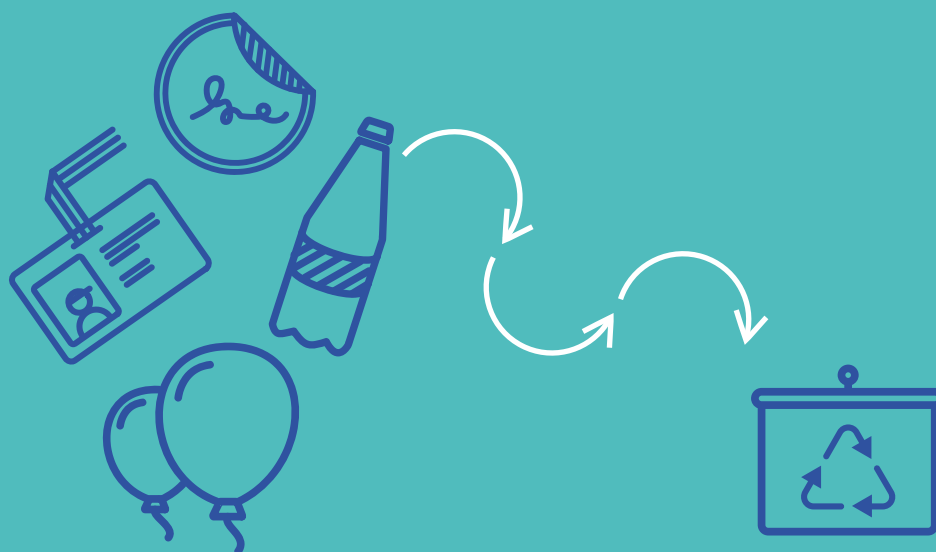


# SORTIR DU PLASTIQUE À USAGE UNIQUE À PARIS



## GUIDE PRATIQUE POUR LA FILIÈRE ÉVÉNEMENTIEL ET LOISIRS

---

À destination  
des organisateurs d'événements, associations, gestionnaires de site,  
agences de communication, fournisseurs, marques et sponsors...

# ÉDITO

Le plastique, que l'on retrouve trop souvent dans la nature et dans les océans, est un fléau environnemental et sanitaire impossible à ignorer. La législation européenne et française évolue petit à petit depuis quelques années en interdisant certains produits, mais le temps presse et les objectifs sont trop lointains alors que la situation est déjà critique. À Paris, nous choisissons d'accélérer cette dynamique et de fixer 2024 comme date de sortie du plastique à usage unique dans la ville. 2024, une année symbolique, celle des Jeux olympiques et paralympiques, faisant de cet événement un marqueur et un accélérateur de la transformation écologique de Paris.

Au-delà des actions que nous menons en interne avec les équipes de la Ville de Paris, c'est l'ensemble des acteurs du territoire parisien que nous souhaitons impliquer pour atteindre l'objectif fixé.

Et les acteurs de l'événementiel sportif ont déjà commencé à s'unir et à se transformer pour penser des courses, des clubs et des stades sans plastique à usage unique. Le monde de l'événementiel culturel ou professionnel se réinvente tous les jours également, en favorisant le réemploi, nouant des partenariats avec des fournisseurs d'alternatives et en allant même jusqu'à proposer des expériences différentes à leurs publics.

Certains organisateurs et gestionnaires de site se font dès aujourd'hui porte-paroles, se positionnant comme acteurs volontaires de cette transformation et participant à faire de l'événementiel durable une filière pilote.

La Ville de Paris est fière de vous accompagner dans cette évolution indispensable.

Travaillons ensemble pour lever les obstacles et trouver des alternatives qui correspondent à vos besoins et vos exigences.

Ce guide pratique est là pour vous aider à faire le point sur la réglementation et pour mettre en place des solutions durables.

C'est en unissant nos forces que nous parviendrons dès 2024 à accueillir la planète sport à Paris pour des Jeux sans plastique à usage unique, mais aussi au quotidien pour tous vos événements locaux ou internationaux, culturels, professionnels et sportifs.

– Célia Blauel, adjointe à la Maire de Paris  
chargée de la Seine, de la Prospective Paris 2030  
et de la Résilience

– Pierre Rabadan, adjoint à la Maire de Paris  
chargé du sport, des Jeux olympiques  
et paralympiques

## CE GUIDE VOUS EST PROPOSÉ PAR :



## ET A ÉTÉ CONÇU PAR :



## AVEC LA COLLABORATION DE :



## LES ACTEURS S'ENGAGENT, SEREZ-VOUS DES NÔTRES ?

Plus de 400 organisations sont déjà engagées, découvrez l'annuaire des membres et [rejoignez-nous](#) !



# SUIVEZ LE GUIDE

## PLUS QU'UN GUIDE, UN ENSEMBLE D'OUTILS POUR PASSER À L'ACTION

Bienvenue dans le guide pour sortir du plastique à usage unique à Paris, dédié aux acteurs de l'événementiel et des loisirs. Ce guide proposé gratuitement par la Ville de Paris vous aide à éviter les déchets de plastique à usage unique (objets promotionnels, emballages, bouteilles, éléments de décoration...), à travers l'éco-conception, la réduction à la source, le développement du réemploi et l'optimisation du tri sélectif.


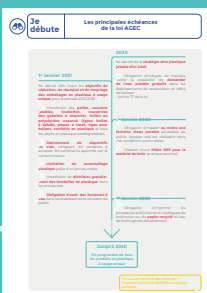
### COMMENT UTILISER LE GUIDE ?

 <p>Vous êtes</p>	 <p>Vous êtes</p>	 <p>Vous êtes</p>
<b>organisateur, prestataire, dirigeant</b>	<b>tête de réseau</b>	<b>porteur d'alternative</b>
Imprimez les fiches pour appliquer la méthode à votre enseigne	Utilisez les fiches pour tester vos connaissances et celles de vos équipes	Découvrez d'autres solutions et améliorez votre offre

### LE MATÉRIEL DONT VOUS AUREZ BESOIN

 <p>crayon de papier</p>	 <p>feuille de brouillon</p>	 <p>calculatrice</p>
---	---	---

### FICHES OUTILS

	<p>pour appliquer la démarche à votre structure</p>		<p>pour trouver l'information</p>
---	---	---	-----------------------------------

### FICHES INFO

### COMMENT IMPRIMER CE GUIDE ?

  
A4

les pages dont vous avez besoin en format A4 noir et blanc

ou

  
A4

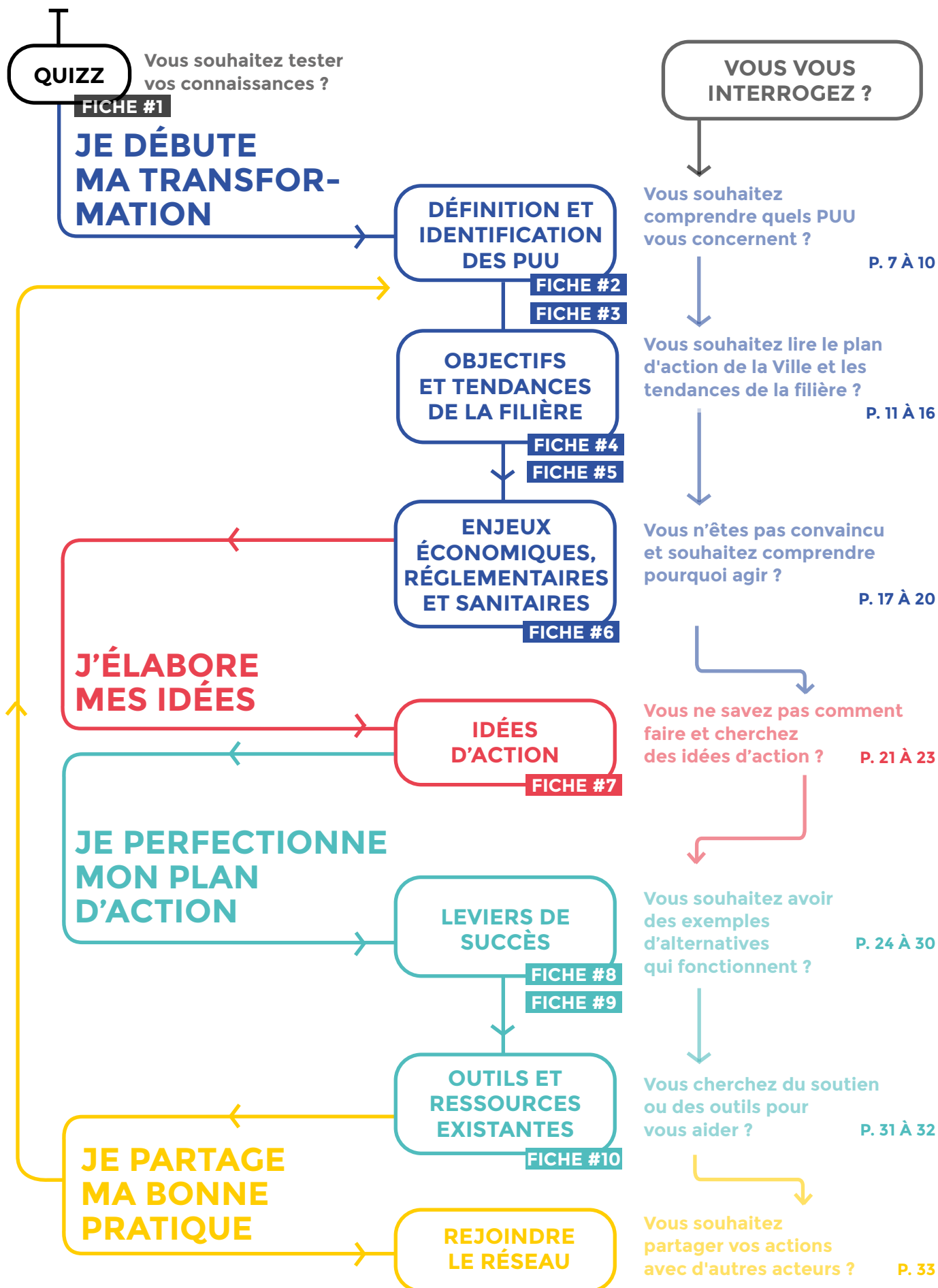
dans son intégralité



### QUELQUES CONSEILS POUR AVANCER

1. Idéalement, utilisez ces fiches en équipe : avec vos salariés, partenaires ou associés.
2. Pour chaque fiche, lisez bien les consignes et suivez les conseils qui vous sont suggérés.
3. Enfin, prenez votre temps et n'oubliez pas d'avancer étape par étape à l'aide du guide pratique qui correspond à votre filière.

# SUIVEZ LE GUIDE



# LEXIQUE



## FILIÈRE

Sous-groupe d'acteurs aux problématiques communes associées au plastique à usage unique.



## PUU

Plastique à Usage Unique (pour plus d'informations aller à la page 7).



## LOI AGEC

Loi anti-gaspillage pour une économie circulaire.



## CONSIGNE

Un emballage consigné est un emballage qui peut être rendu par l'acheteur, en contrepartie d'une somme d'argent ou d'une récompense.



## PLASTIQUE

Une matière plastique, ou en langage courant un plastique, est un mélange contenant une matière de base (un polymère) qui peut être moulé, façonné, en général à chaud et sous pression, afin de produire un objet. Il existe un grand nombre de matières plastiques, dont certaines connaissent un grand succès commercial. Les plastiques se présentent sous de nombreuses formes: pièces moulées, tubes, films, fibres, tissus, revêtements, etc. Ils sont présents dans de nombreux secteurs, même dans les plus avancés de la technologie. Un plastique est le plus souvent produit à partir du pétrole par différents processus de fabrication.

– [Techno-science.net](#)



## ERP

Etablissement recevant du public.



## REP

Responsabilité Élargie du Producteur



## RECYCLAGE

Le recyclage est un procédé de traitement des déchets et de réintroduction des matériaux qui en sont issus dans le cycle de production d'autres produits équivalents ou différents. Les déchets pouvant être recyclés sont par exemple des conserves, des bouteilles en plastique, des barquettes alimentaires et bien d'autres.

– [TerraCycle](#)



## RÉEMPLOI

Toute opération par laquelle des substances, matières ou produits qui ne sont pas des déchets sont utilisés de nouveau pour un usage identique à celui pour lequel ils avaient été conçus.

– [Ademe](#)



## NUDGE

Le terme de *nudge* désigne "tout aspect de l'architecture du choix qui modifie de façon prévisible le comportement des gens sans interdire aucune option ou modifier de façon significative les incitations financières. Pour être considérée comme un simple *nudge*, l'intervention doit pouvoir être évitée facilement et à moindres frais. Les *nudges* n'ont aucun caractère contraignant."

– [cairn.info](#)



Répondez en cochant les cases avant de regarder les réponses

**01** Saviez-vous que vous avalez du plastique tous les jours ?

- OUI  NON

**02** En moyenne quelle quantité un individu en avale chaque semaine ?

- 0g  5g  25g

**03** Dans le monde, combien de bouteilles plastiques sont vendues chaque minute ?

- 10 000  100 000  1 M

**04** Dans le monde, quel est le taux moyen de recyclage des bouteilles en plastique ?

- 9%  27%  54%

**05** En France, quel est le taux de recyclage des emballages plastiques ménagers ?

- 25%  50%  75%

**06** A Paris, quel est le taux de recyclage des emballages plastiques ménagers ?

- 10%  15%  45%

**07** Quels éléments en plastique à usage unique seront interdits dans la restauration rapide à partir de 2023 ?

- les pailles
- la vaisselle jetable
- les sur-emballages en plastique pour les fruits et légumes de moins de 1,5kg



**NOUS AVALONS L'ÉQUIVALENT D'UNE CARTE DE CRÉDIT PAR PERSONNE ET PAR SEMAINE**

**> Les pailles sont interdites depuis le 1er janvier 2021, les sur-emballages à partir du 1er janvier 2022.**

- 07** La vaisselle jetable sera interdite dans la restauration rapide à partir de 2023.
- 06** 15% des emballages plastiques ménagers sont recyclés à Paris
- 05** 25% des emballages plastiques ménagers sont recyclés
- 04** Seuls 9% des bouteilles en plastique sont recyclées en moyenne chaque année
- 03** 1 million de bouteilles sont vendues chaque minute dans le monde
- 02** Nous avalons 5g de plastique par semaine, soit l'équivalent d'une carte de crédit.

### RÉPONSES



Commencez par tester vos connaissances sans internet, avant de faire d'éventuelles recherches pour aller plus loin

02 - [Université de New Castle](#)

03 - [National Geographic](#)

04 - [The guardian](#)

05 - [Elipso](#)

06 - [Ville de Paris](#)

07 - [Gouvernement](#)



### DÉFINITION

« Un produit fabriqué entièrement ou partiellement à partir de plastique et qui n'est pas conçu, créé ou mis sur le marché pour accomplir, pendant sa durée de vie, plusieurs trajets ou rotations en étant retourné à un producteur pour être rempli à nouveau ou réutilisé pour un usage identique à celui pour lequel il a été conçu ».

— Commission européenne

### Quelle est la différence entre jetable et usage unique ?

La différence tient au mot utilisé, plus qu'au sens même du terme. «Jetable» ne fait référence qu'à la fin de vie, alors que «usage unique» appelle à repenser l'usage. Un produit à usage unique est toujours jetable car il est jeté une fois qu'il n'est plus utile, mais un produit jeté en fin de vie peut l'être même après avoir été réemployé.

### Est-ce qu'une bouteille d'eau en plastique remplie une deuxième fois par son utilisateur est à usage unique ?

L'usage unique désigne un produit conçu pour ne servir qu'une seule fois pour une unique personne, et avoir une durée d'utilisation très limitée dans le temps. Une bouteille d'eau remplie une deuxième fois par son usager reste une bouteille à usage unique dans la mesure où la bouteille n'est pas adaptée à ce deuxième usage: elle va se dégrader, perdre en qualité...

### Est-ce que supprimer l'usage unique signifie améliorer le recyclage ?

Oui, mais pas seulement. Un produit recyclable reste souvent à usage unique, même quand il est recyclé. La seule différence est qu'il est incinéré après plusieurs cycles de recyclage, mais il termine toujours dans la poubelle à l'issue de son (unique) utilisation.

### Pourquoi parle-t-on uniquement du plastique à usage unique et pas des autres matériaux à usage unique ?

La réglementation et la stratégie de la Ville dans le cadre des Jeux Olympiques et Paralympiques cible en priorité le plastique notamment pour des questions sanitaires, réglementaires et car c'est le matériau le plus présent dans nos poubelles. Néanmoins, le remplissage de nos poubelles et les déchets retrouvés sur nos trottoirs concernent aussi les autres matériaux ou produits à usage unique. C'est pour cette raison que beaucoup des bonnes pratiques partagées peuvent être appliquées/répliquées sur d'autres produits ou matériaux pour réduire et éviter l'usage unique et donc le déchet, quel que soit le matériau.

### Est-ce que le bio-plastique à usage unique est un plastique à usage unique ?

Comme son nom l'indique, le bio-plastique à usage unique, est considéré comme un plastique à usage unique.

### L'exemple d'un gobelet



**Gobelet en plastique utilisé une fois :** à usage (très) unique, jeté dès que la boisson est terminée.



**Gobelet en plastique rempli une deuxième fois :** utilisé plusieurs fois mais reste à usage unique car jeté une fois que le gobelet est vide ou troué et qu'il devient donc inutile.



**Gobelet lavé et réutilisé lors d'un prochain événement :** utilisé une première fois, puis utilisé de nouveau par une autre personne et donc à usages multiples.



### LA VILLE S'ENGAGE

#### Son ambition

En adoptant son Plan Climat Air Energie et son Plan Économie Circulaire, la Ville de Paris est engagée dans une démarche de prévention et de réduction à la source de tous ses déchets plastiques.

Cette démarche s'inscrit dans une stratégie plus globale de zéro déchet à l'échelle de Paris: développer le réemploi et la réparation, lutter contre le gaspillage, améliorer le tri et la valorisation matière des déchets ou encore favoriser une économie du partage.



### LA VILLE PLANIFIE

#### Son plan d'action

Si la Ville de Paris se doit d'être exemplaire, elle ne pourra agir seule. Suite à une concertation et aux conférences de 2019 et 2020, la Ville a partagé un plan de 21 actions et 6 axes stratégiques pour 2021 :

- 1 → Une administration exemplaire
- 2 → Un réseau d'acteurs zéro PUU
- 3 → La fin des déchets de bouteilles d'eau dans l'espace public
- 4 → La fin des emballages jetables et le développement de la consigne
- 5 → Une filière événementielle pilote
- 6 → Une nouvelle réglementation parisienne

### LA VILLE ACCOMPAGNE

#### Les 5 filières ciblées

Suite à un travail de cartographie, 5 filières ont été identifiées comme étant au coeur de la transformation pour sortir du plastique à usage unique à Paris.

Le ciblage se fait sur 2 critères principaux : consommation / utilisation / production de PUU et adéquation avec des démarches en cours.

### LA VILLE S'IMPLIQUE

#### Ses actions concrètes

- 1 → Une charte écoresponsable pour les événements organisés à Paris incluant la suppression du plastique à usage unique.
- 2 → La conception, par l'EPSAA, l'école de communication visuelle de la Ville de Paris, de nouveaux dispositifs **Nudge** qui incitent le public de grands événements à participer à la collecte et au tri des déchets de manière ludique et incitative.



[ALLER SUR LE SITE DE LA VILLE DE PARIS](#)





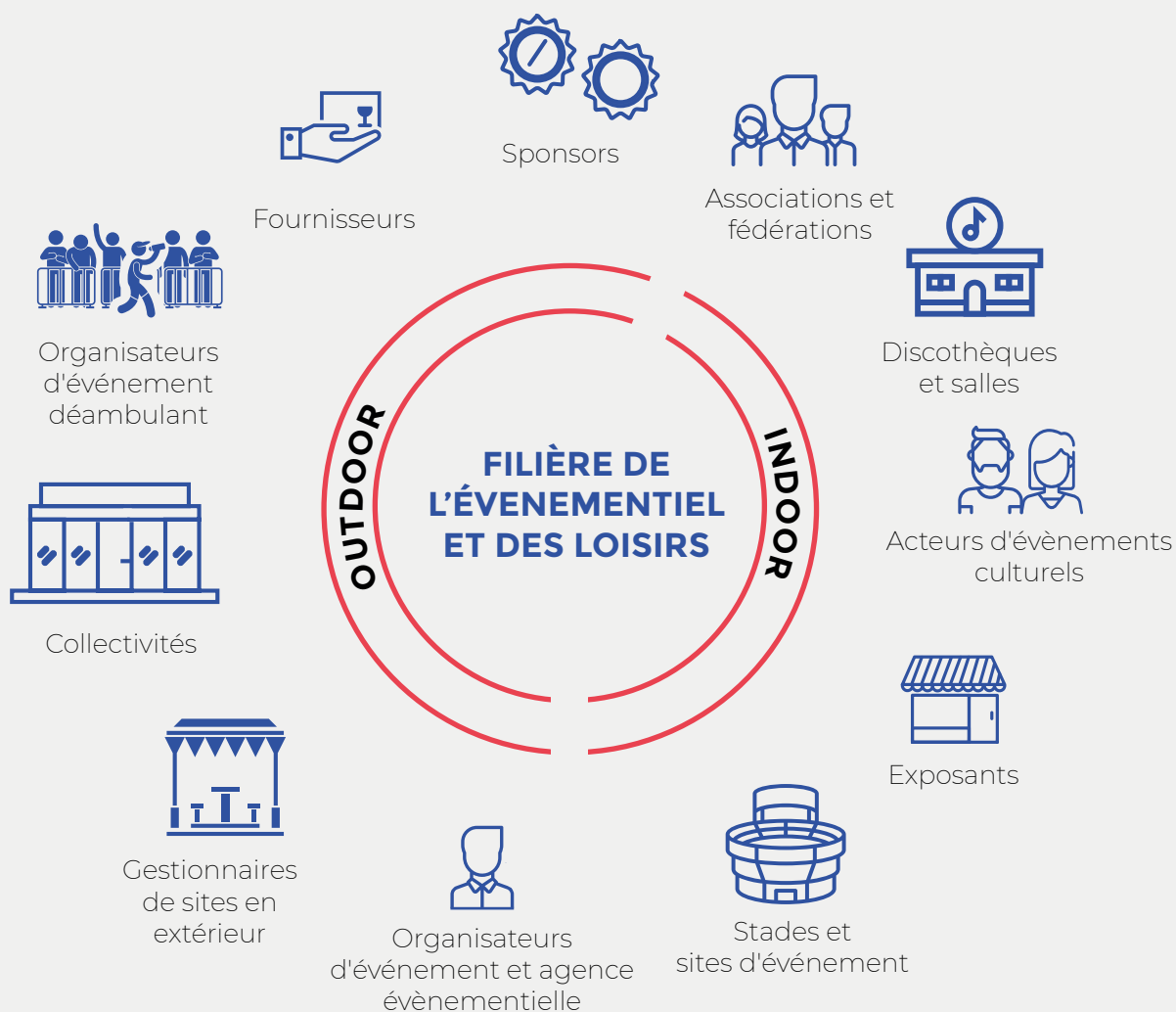
### LES FILIÈRES DE L'ORGANISATION ET DE L'ACCUEIL D'ÉVÉNEMENTS ÉPHÉMÈRES À CARACTÈRE RÉCRÉATIF OU SPORTIF

#### Sous-filière INDOOR

Associée aux acteurs d'un événement se tenant sur un site particulier (espace privé ou public) et délimité.

#### Sous-filière OUTDOOR

Associée aux acteurs d'un événement déambulant, sans frontière ou dans de multiples endroits à l'extérieur, principalement dans l'espace public.





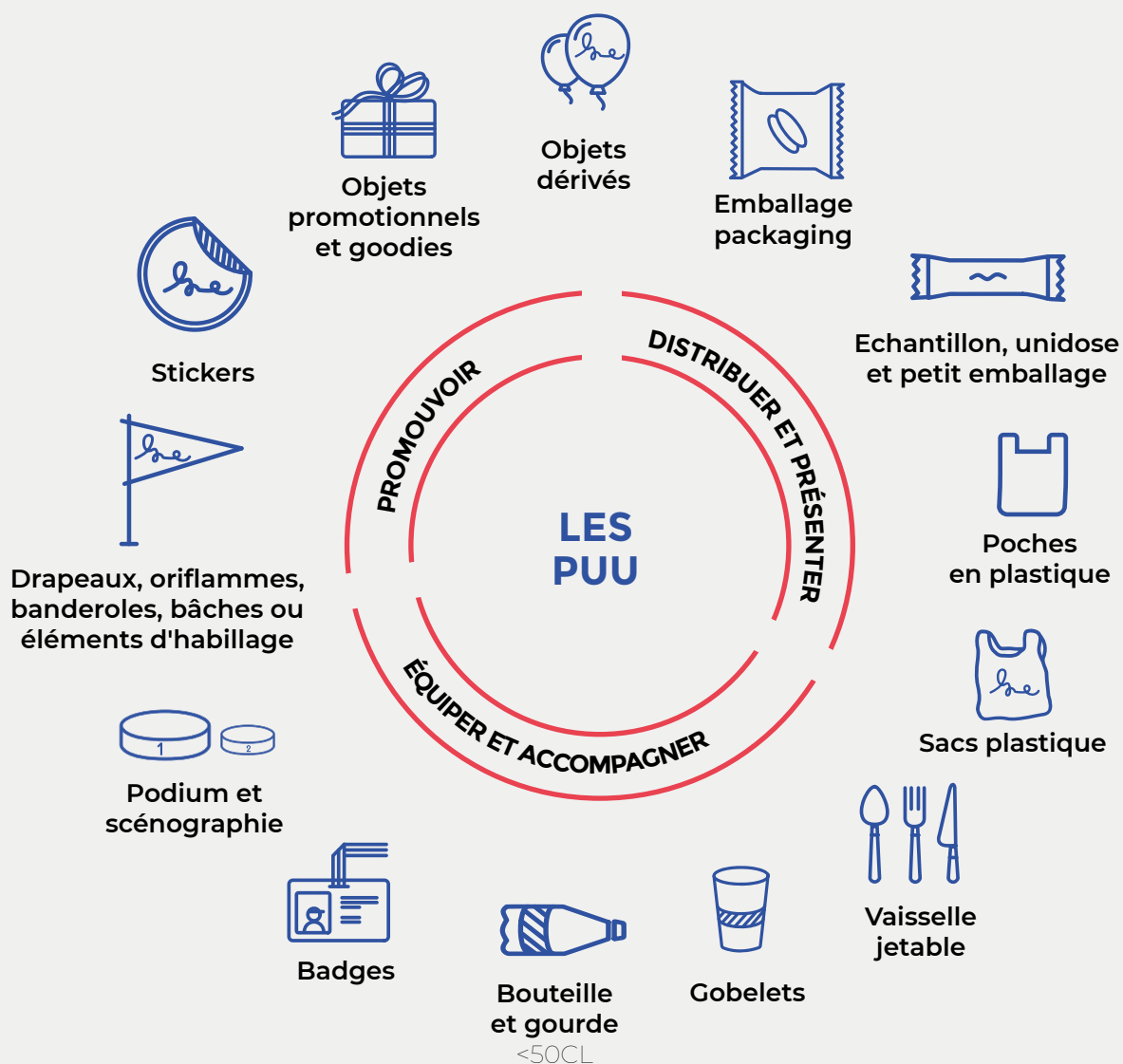
### UNE VARIÉTÉ DES GISEMENTS

La filière Événementiel et Loisirs ciblée par la Ville de Paris et dans ce guide, produit, vend ou consomme des éléments en plastique à usage unique de formes, volumes et fonctions très variées. Pour informer, orienter, décorer ou encore promouvoir, le plastique à usage unique est partout. Objets promotionnels, stickers, ballons ou emballages divers sont autant de flux qui constituent aujourd'hui les gisements de déchets plastique et que nous souhaitons repenser voire éviter.

# 0,5 kg

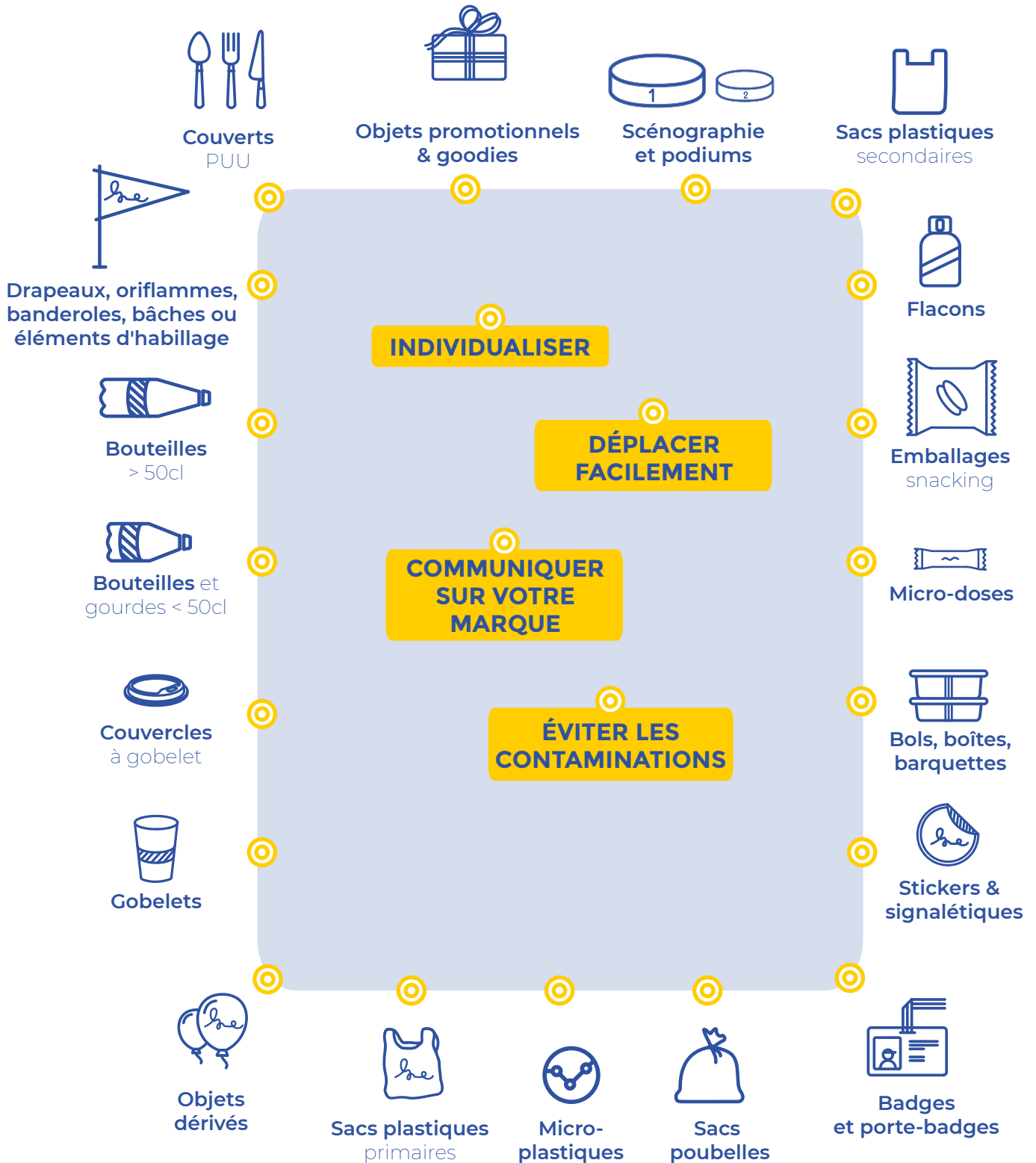
**c'est la quantité moyenne de déchets produits par participant pour un événement.**

– Guide des éco-manifestations en Poitou-Charentes, ADEME





Cochez les cases correspondant aux POU que vous utilisez dans votre entreprise et reliez-les à leurs fonctions : « à quoi ça sert ? ».





Cochez les cases correspondant aux étapes durant lesquelles vous utilisez ou consommez du PUU aujourd'hui



Détaillez vos gisements et estimez vos volumes et leur valeur pour chaque étape



**AVANT**  
approvisionnement, préparation, communication etc.



**PENDANT L'ACTIVITÉ**  
livraison, vente, organisation, service, etc...



**APRÈS**  
rangement, lavage, démontage...

**01**

Éléments en PUU consommés

*Aidez-vous de la fiche #02*

**02**

Quantité d'éléments utilisée ou vendue

*Repartez de vos achats*

**03**

Coût d'achat ou de traitement en euros

*Estimez les coûts associés au 02*

**04**

Quantité de PUU en grammes

*Aidez-vous des valeurs en bas de page*

**POIDS TOTAL DE PUU GÉNÉRÉ PAR AN**

*Additionnez toutes les valeurs de 04*

**COÛT TOTAL DU PUU UTILISÉ PAR AN**

*Additionnez toutes les valeurs de 03*

La quantité de PUU utilisée par mon enseigne représentée : .... kg / tonnes par an

Soit une valeur estimée de : ..... € par an



**5g**

**1 film**  
plastique



**5g**

**1 set de couverts**  
en plastique



**25g**

**1 bouteille**  
en plastique de 1,5L



**40g**

**1 boîte traiteur** (sushis, salades, plats préparés)



Travaillez main dans la main avec votre responsable achat ou appuyez vous sur vos stocks. Ce sont des valeurs estimatives !



### À NANTES

La ville de Nantes inscrit la durabilité et le respect de l'environnement dans l'ADN de son offre touristique et événementielle. Dans cette Ville élue **Capitale verte de l'Europe**, le réseau "REEVE" mobilise les acteurs de la filière vers leur "éco-responsabilité". Les festivals Hip'op-session ou Débords de Loire privilégient le vrac et les fournisseurs locaux dans des **emballages consignés**. Exponantes récupère les badges ou gobelets à travers des **bacs de récupération** pour les réutiliser et la Cité des Congrès a mis la Responsabilité Sociétale des Entreprises au cœur de sa stratégie.



Les bâches de signalétique de salons trouvent une deuxième vie dans les sacs réalisés par "Des femmes en fil", une association qui a pour vocation l'insertion des femmes par le biais d'un atelier de confection textile éthique et solidaire.

– Les 4 engagements environnementaux du Parc d'Exposition Exponantes



### À MUNICH

La ville de Munich est l'une des pionnières dans l'intégration des enjeux de plastique à usage unique dans le secteur événementiel. La vaisselle jetable est concernée : interdite par une réglementation elle est remplacée par des services de **location de vaisselle et d'équipements**, proposés par la Ville en partenariat avec des organismes locaux.

Les déchets produits lors d'événements sur le territoire ont diminué de 50% entre 1990 et 2004. En 2019, ces interdictions sont toujours d'actualité : aucune vaisselle jetable ni canettes n'existent à l'Oktoberfest et la vente d'eau et de boissons gazeuses se fait uniquement en bouteilles consignées.

– Benchmark international Ecogeos et Zero Waste France, pour la Ville de Paris

### PENDANT LES CONCERTS

Nous allons faire en sorte que notre tournée soit non seulement respectueuse de l'environnement, mais aussi qu'elle ait un impact positif. Notre rêve serait, par exemple, d'avoir une tournée sans plastique et alimentée à l'énergie solaire.

– Chris Martin, chanteur du Groupe Coldplay lors d'une interview à la BBC



## LE VERRE RÉUTILISABLE "ÉCOCUP" DEVIENT UN INCONTOURNABLE

De plus en plus d'événements ont remplacé les gobelets traditionnels par des Ecocup, verres réutilisables et souvent floqués et décorés aux couleurs de la manifestation. De la coupe de champagne à la carafe en passant par le demi de bière, il y en a pour tous les goûts ! En 2020, plus de 35 clubs français de Ligue 1 et Ligue 2 proposent à leurs supporters des ecocup réutilisables, mais aussi le **Parc des Princes** et le **Stade de France**. Grâce au gobelet réutilisable et au dispositif de consigne, c'est en moyenne 300 000 gobelets par an qui ne sont plus jetés aux abords de ce stade emblématique. C'est devenu un incontournable des festivals, les participants en font même la collection; attention cependant à l'accumulation et à la récupération des gobelets à l'issue de l'événement.



Téléchargez l'étude du ministère des Sports sur l'impact environnemental des gobelets réutilisables sur la page : [www.marathons.fr/Quel-est-l-impact-environnemental-des-gobelets-utilises-sur-nos-evenements](http://www.marathons.fr/Quel-est-l-impact-environnemental-des-gobelets-utilises-sur-nos-evenements)



Pour garantir la viabilité du modèle écocup et leur collecte pour réutilisation, la distribution de verres réutilisables doit être accompagnée d'un système de consigne.

## LES PARTICIPANTS COMME PRINCIPAUX AMBASSADEURS DE LA DÉMARCHE

En février 2021, les handballeurs professionnels de la Ligue Nationale de Handball lançaient le **programme Zone Verte** pour sortir du plastique à usage unique, en commençant par les gourdes. De leur côté, certains artistes transmettent un message à leurs partenaires et spectateurs en faveur d'événements moins polluants, à l'instar du groupe Coldplay, qui confie en 2019 à la BBC que leur rêve est "d'organiser un spectacle zéro plastique". De même, plus de 60 artistes ont signé l'appel "Des paroles aux actes" et exposent leurs habitudes sur le site "**The freaks**", donnant une dimension concrète à leur engagement..



## MOINS DE SIGNALÉTIQUE À USAGE UNIQUE

La plupart des événements nécessitent un aménagement et des installations spécifiques pour indiquer ou baliser les lieux. Le réflexe de la location et réutilisation se développe à l'image du kit de balisage réutilisable développé par **Trail Runner Foundation**. Certains acteurs optent pour des solutions encore plus simples comme les pinces au détriment du scotch ou de la colle, pour pouvoir plus facilement réutiliser les supports ou les recycler.





Cochez les cases correspondant à votre vécu concernant chaque risque

	J'ai constaté ou vécu	J'anticipe ou appréhende	Je ne me sens pas concerné(e)	
<b>Risques légaux</b>	Difficultés à m'aligner avec les <b>exigences réglementaires</b> de mes partenaires ou clients	<input type="radio"/>	<input type="radio"/>	<input type="radio"/>
	<i>Précisez</i>			
	<b>Pénalités financières</b> dues au non respect des lois actuelles ou à venir	<input type="radio"/>	<input type="radio"/>	<input type="radio"/>
<i>Précisez</i>				
<b>Risques économiques</b>	<b>Perte d'intérêt</b> d'une part croissante de clients souhaitant éviter le plastique	<input type="radio"/>	<input type="radio"/>	<input type="radio"/>
	<i>Précisez</i>			
	<b>Fluctuation des prix</b> du plastique et hausse du coût d'achat des produits	<input type="radio"/>	<input type="radio"/>	<input type="radio"/>
<i>Précisez</i>				
	<b>Concurrence ou perte de marchés</b> au profit d'alternatives «sans plastique»	<input type="radio"/>	<input type="radio"/>	<input type="radio"/>
<i>Précisez</i>				
<b>Risques sanitaires</b>	Questions fréquentes de mes clients sur les <b>impacts des micro-plastiques</b>	<input type="radio"/>	<input type="radio"/>	<input type="radio"/>
	<i>Précisez</i>			
	<b>Contribution négative</b> à un sujet de santé publique	<input type="radio"/>	<input type="radio"/>	<input type="radio"/>
<i>Précisez</i>				
<b>Risques opérationnels</b>	Augmentation des <b>volumes de mes poubelles</b>	<input type="radio"/>	<input type="radio"/>	<input type="radio"/>
	<i>Précisez</i>			
	Diminution de l' <b>engagement des salariés</b> à cause de pratiques polluantes	<input type="radio"/>	<input type="radio"/>	<input type="radio"/>
<i>Précisez</i>				



Cochez les cases correspondant à votre vécu vis-à-vis de chaque opportunité.

	J'en profite déjà	Je l'ai identifiée	Je ne me sens pas concerné(e)	
Opportunités économiques	<b>Nouveaux budgets :</b> R&D, AMO, AMI, appel d'offres avec clauses particulières...	<input type="radio"/>	<input type="radio"/>	<input type="radio"/>
	<i>Précisez</i>			
Opportunités économiques	<b>Fidélisation</b> des clients et <b>augmentation de la visibilité</b> de votre enseigne ou marque	<input type="radio"/>	<input type="radio"/>	<input type="radio"/>
	<i>Précisez</i>			
Opportunités sur la qualité	<b>Mise en avant</b> plus qualitative du produit ou de ses propriétés	<input type="radio"/>	<input type="radio"/>	<input type="radio"/>
	<i>Précisez</i>			
	<b>Réduction</b> de l'altération du goût ou des perturbateurs endocriniens du produit	<input type="radio"/>	<input type="radio"/>	<input type="radio"/>
<i>Précisez</i>				
Opportunités opérationnelles	<b>Meilleure résistance</b> de mes bacs, contenants ou objets	<input type="radio"/>	<input type="radio"/>	<input type="radio"/>
	<i>Précisez</i>			
Opportunités opérationnelles	<b>Réduction de la dépendance</b> aux fournisseurs et plus de souplesse	<input type="radio"/>	<input type="radio"/>	<input type="radio"/>
	<i>Précisez</i>			
Opportunités opérationnelles	<b>Nouveau partenariat</b> et mutualisation de certains coûts	<input type="radio"/>	<input type="radio"/>	<input type="radio"/>
	<i>Précisez</i>			



Ces risques et opportunités sont tout à fait relatifs : il s'agit de vos sentiments et vécus en lien avec votre activité





### LE CADRE RÉGLEMENTAIRE

La filière "événementiel et loisirs" est encadrée par une variété de lois ou dispositions textuelles de la conception à la réalisation. Au-delà des enjeux de sécurité qui leur sont propres, de plus en plus de réglementations invitent à penser en amont l'éco-conception pour limiter les impacts environnementaux liés à la production de déchets, au gaspillage alimentaire, aux goodies, aux décors et installations difficilement recyclables, etc. La loi AGECE de février 2020 encourage la responsabilisation du secteur événementiel qui doit faire évoluer son modèle actuel pour répondre aux enjeux d'aujourd'hui :

- réduire les emballages plastiques
- favoriser le réemploi et la réutilisation
- améliorer la collecte et le tri sélectif sur site et dans l'espace public
- l'article 112 de la loi préconise du papier recyclé pour les prospectus publicitaires.

### Réduire le déchet à la source pour éviter les contraintes de gestion des déchets

C'est aux organisateurs de chaque salon (et non au propriétaire de l'ERP) de prendre en charge la gestion des déchets, ce qui peut être un parcours du combattant car le montage et le démontage d'un événement se fait dans une fenêtre de temps très serrée. La récurrence et la constance du parcours de tri est aussi difficile étant donné que le format, l'organisation et l'espace peuvent varier d'un événement à l'autre. Réduire un maximum les déchets produits à la source, c'est donc du temps gagné !



### DEPUIS 2021

**Les ERP et les locaux à usage professionnel desservis par un réseau d'eau potable, ont l'interdiction de mettre à disposition gratuite des bouteilles en plastique contenant des boissons.**

Loi AGECE  
<https://www.gouvernement.fr/sortir-du-plastique-jetable-d-ici-a-2040>

### Répondre à des exigences réglementaires et commerciales

Les critères "RSE et développement durable" se font de plus en plus nombreux dans les appels d'offres ou les contrats de partenariats. Que ce soit une exigence vis à vis de la norme ISO20121, une justification du respect du tri des déchets par flux, ou encore un élément comparatif vis à vis du bilan carbone, anticiper ces exigences avant vos concurrents ne pourra que vous être bénéfique sur le long terme.



**Les gens, en particulier les jeunes, n'ont plus peur du vert. Les festivals qui ne prêtent pas attention au développement durable risquent d'être pointés du doigt. //**

– Jean-Claude Herry,  
fondateur du cabinet Herry Conseil



**La présence de sponsors dans la filière événementielle et loisirs constitue un enjeu économique et décisionnel dans votre transition vers le zéro plastique à usage unique. Privilégiez le dialogue avec l'ensemble de ces acteurs pour co-construire une action durable.**



La filière est concernée par la REP pour les emballages ménagers et de l'ameublement, et d'ici 2022 pour le matériel de loisir, et par certaines échéances de la loi AGEC.

### 1<sup>er</sup> Janvier 2021

1<sup>er</sup> décret «3R» fixant les **objectifs de réduction, de réemploi et de recyclage des emballages en plastique à usage unique** pour la période 2021-2025 :

→ Interdiction des **pailles, couverts jetables, touillettes, couvercles des gobelets à emporter, boîtes en polystyrène expansé (types boîtes à kebab), piques à steak, tiges pour ballons, confettis en plastique** et tous les objets en plastique oxodégradables

→ **Déploiement de dispositifs de vrac**, obligeant les vendeurs à accepter les contenants apportés par le consommateur

→ **Limitation du suremballage plastique** grâce à un bonus-malus

→ Interdiction de **distribuer gratuitement des bouteilles en plastique** dans les entreprises

→ **Obligation d'avoir des fontaines à eau** dans les établissements recevant du public

→ **Suppression de l'obligation de se fournir ou d'utiliser des bouteilles en plastique** dans les clauses contractuelles des événements festifs.

### 2020

1<sup>er</sup> décret de la **stratégie zéro plastique jetable d'ici 2040**

→ Obligation d'indiquer de manière visible la possibilité de **demander de l'eau potable gratuite** dans les établissements de restauration et débits de boisson  
- Article 77 de la loi

### 1<sup>er</sup> Janvier 2022

→ Obligation d'installer **au moins une fontaine d'eau potable** accessible au public, lorsque cela est réalisable dans des conditions raisonnables.

→ Création d'une **filière REP pour le matériel de loisir** (pratique sportive)

### 1<sup>er</sup> Janvier 2023

→ Obligation d'imprimer les prospectus publicitaires et catalogues de promotion sur du **papier recyclé** ou issu de forêts gérées durablement

→ Obligation d'utiliser de la **vaisselle réutilisable** dans la restauration rapide, pour les repas et boissons servis sur place

### Jusqu'à 2040

**Fin progressive de tous les produits en plastique à usage unique**



### S'ALIGNER ET SE DISTINGUER DE SES PARTENAIRES, OU CONCURRENTS

La naissance de nouveaux festivals ou événements "éco-friendly", "éco-responsable" ou encore "zéro déchet" est le symptôme d'une quête de sens de la part d'un public parisien et étranger. Les grands événements, foires ou salons sont aussi concernés car ils sont pour beaucoup un lieu de découverte et d'expérimentation, pour repartir avec des bonnes idées et parfois des premiers contacts de fournisseurs ou partenaires engagés.

Les valeurs deviennent un réel outil de communication auprès de nouvelles entreprises qui sont prêtes à financer la transition. Elles peuvent apporter le financement que les entreprises perdent lorsqu'elles renoncent à des contrats avec des fournisseurs ou sponsors qui iraient à l'encontre de leur transition.

– Mathieu Delahousse, co-fondateur de Secoya Eco-tournage

# 66%

des sondés de la communauté «sport» seraient prêts à boycotter une marque si elle devait ignorer les aspects sociaux et environnementaux.<sup>1</sup>

### LES ATTENTES ET COMPORTEMENTS DES SPECTATEURS ÉVOLUENT

Les enjeux sociétaux et environnementaux sont dorénavant des critères essentiels dans les choix de consommation. La communauté «Sport» est particulièrement regardante sur les pratiques des organisateurs : 35% des sondés, d'une étude commandée par Havas Sports & Entertainment auprès de CSA, attendent que les organisations suppriment le plastique.

<sup>1</sup> [www.sport-et-tourisme.fr/corporate/havas-sports-entertainment/](http://www.sport-et-tourisme.fr/corporate/havas-sports-entertainment/)



### UN A PRIORI À REPENSER

**Il n'y a pas forcément un surcoût lorsque l'on décide de transformer son organisation.**

Le surcoût est majoritairement lié à la phase de transition qui demande de nouveaux investissements ainsi qu'une organisation logistique plus adaptée. Les efforts requis durant cette période seront récompensés par la suite car, lorsque la solution est mise en place, le gaspillage est drastiquement réduit tout comme les dépenses quotidiennes. Il est important d'adopter une vision long terme car finalement les économies sont plus importantes.

Un café standard (dosette et petit sachet de sucre compris coûte 0,62€ le café soit 62€ pour 100 cafés alors qu'un café zéro déchet (en machine et une cuillère de café) revient à 0,11€ soit presque 6 fois moins cher.

[Zero Waste France](http://ZeroWasteFrance.com)



Complétez les phrases pour acter votre engagement.

# Je m'engage

La sortie du plastique à usage unique pour mon enseigne est une formidable **opportunité** pour repenser mon activité et commencer à intégrer les contraintes et problématiques du 21ème siècle (dérèglement climatique, raréfaction des ressources, effondrement de la biodiversité...).

En proposant mes services sans PUU et en maintenant les produits réutilisables le plus possible, je m'inscris dans un changement bénéfique pour moi, mes équipes, ma structure et l'ensemble des citoyens de la ville de Paris.

En sortant du plastique à usage unique, j'évite les risques :

.....  
.....  
.....

En sortant du plastique à usage unique, je saisis les opportunités :

.....  
.....  
.....  
.....

Pour y parvenir, je suis prêt(e) à appliquer les actions suivantes :

- investir de l'argent
- impliquer mes clients
- dédier du temps
- changer mon mode de distribution
- changer de partenaire
- autre action : .....

*Signature*



Ciblez les PUU que vous souhaitez supprimer puis notez toutes les idées que vous avez pour y parvenir.

	1ER PUU	2ÈME PUU	3ÈME PUU
<b>Je cible</b> en priorité :	<i>Quel PUU souhaitez-vous cibler en priorité ?</i>		
Ce PUU servait à :	<i>Complétez la phrase «ce PUU permet de...»</i>		
Pour <b>RÉDUIRE</b> l'usage de ce PUU je pourrais :	<i>Complétez la phrase avec toutes vos idées pour réduire l'utilisation du PUU</i>		
Je pourrais <b>REMPLENER</b> ce PUU par...	<i>Complétez la phrase avec toutes vos idées pour remplacer cet élément par un autre</i>		
Pour assurer la <b>RÉUTILISATION</b> de l'alternative je pourrais...	<i>Complétez la phrase avec toutes vos idées pour proposer des produits réutilisables à la place de PUU</i>		
Pour améliorer le tri et le <b>RECYCLAGE</b> de mes produits je pourrais...	<i>Complétez la phrase avec toutes vos idées pour améliorer le tri et le recyclage de ce PUU</i>		
Pour supprimer ce PUU je pourrais <b>REPENSER...</b>	<i>Complétez la phrase avec toutes vos idées pour repenser votre modèle sans PUU</i>		



Notez toutes les idées que vous avez pour chaque case. Pour l'instant ne vous préoccupez pas de la faisabilité ou du coût, cela viendra après. Pour trouver des idées, aidez-vous des guides pratiques !



### Réduire

Évitez les automatismes et le systématisme

**Idée n°1**

Travaillez avec vos fournisseurs pour remplacer certains emballages par des alternatives réutilisables.

**Idée n°2**

Collectez, nettoyez et désinfectez ce qui peut et doit l'être vous-même, sur place ou en coopérant avec d'autres acteurs.

**Idée n°3**

Invitez votre client à venir avec son propre contenant, proposez-lui de le garder pendant plusieurs jours et exigez de votre fournisseur qu'il récupère les siens.

**Idée n°1**

Interrogez systématiquement vos clients et clientes avant de distribuer automatiquement des échantillons ou dosettes.

**Idée n°2**

Demandez à vos fournisseurs de réduire certains emballages superflus et faites-en un critère de choix.

**Idée n°3**

Soyez prudents quant au volume de vos stocks, consultez les niveaux de réserve obligatoire et évitez les commandes excessives.



### Réutiliser

Multipliez les usages et privilégiez le nouveau plutôt que le neuf

**Idée n°1**

Pensez aux autres formes de produits comme le vrac, qui, souvent, évite l'emballage.

**Idée n°2**

Renseignez-vous auprès de vos fournisseurs sur leurs autres options pour répondre à votre besoin

**Idée n°3**

Multipliez les alternatives pour les adapter à chaque contenu et à chaque contrainte (sec, mouillé, stérilisé...)



### Remplacer

Changez un matériau ou un produit par un autre, pour vous passer du plastique



#### UN CONSEIL À GARDER

##### Avoir un guide ou référent

Pour une consommation instantanée, des usages éphémères et une action de très court terme, les comportements peuvent vite se tourner vers la facilité, la praticité et souvent l'habitude. Si jouer sur des leviers de responsabilisation des employés n'est pas toujours évident, un geste "éclairé" et "accompagné" peut être facilité avec un référent du tri ou une signalétique (réutilisable) dédiée.



**Remplacez les emballages en POU par des matériaux simples (papier carton), faciles à recycler, plutôt que par des matériaux complexes ou "innovants" pour lesquels les conditions de fin de vie restent mal connues.**



**Idée n°1**  
Respectez la réglementation sur les 5 flux et proposez systématiquement des poubelles de tri.

**Idée n°2**  
Installez plus de poubelles de tri à des endroits stratégiques et visibles et en nombre suffisant : proche des lieux de consommation, dans les points de passage, dans les services; tout au long du parcours du produit.

**Idée n°3**  
Utilisez des dispositifs ludiques et visuels pour aider à la compréhension et à l'appropriation des gestes de tri

### Recycler



**Améliorez le tri sélectif et évitez les produits jetés sur la voie publique**

**Idée n°1**  
Pensez le produit comme une ressource et donnez-lui de nouvelles fonctions pour vous passer du packaging.

**Idée n°2**  
Permettez à vos équipes, clients ou patients de proposer des solutions, donnez-leur l'opportunité de monter des pilotes et valorisez leurs actions.

**Idée n°3**  
Inversez l'expérience pour faire du lieu de vente ou de consommation un lieu de sensibilisation, d'échange ou de collecte.



### Repenser

**Faites différemment, testez de nouvelles choses et changez votre modèle**



#### UN ÉCUEIL À ÉVITER

**Remplacer les badges ou accréditations en plastique par du papier péciculé n'est pas meilleur pour l'environnement**

Remplacer un matériau par un autre n'est pas toujours intéressant d'un point de vue environnemental, surtout quand il s'agit d'un matériau composite ou avec un péciculage. La collecte est plus difficile et le recyclage souvent difficilement réalisable. Privilégiez le réutilisable et renseignez-vous sur les conditions de recyclabilité auprès de votre fournisseur.



#### UN A PRIORI À REPENSER

**"Les spectateurs ou participants pensent que le changement nuit à la qualité"; n'en soyez pas si sûr !**

Nous pensons parfois connaître nos clients, mais projeter nos a priori sur la réalité serait une erreur. En anticipant des réactions négatives ou sceptiques, vous bloquez vos démarches et retardez vos initiatives. Le meilleur moyen est de demander directement à vos clients et de faire évoluer votre idée avec eux. Vous aurez souvent de bonnes surprises !

Et pour commencer, débutez votre passage à l'action en vous entourant des plus confiants !



Remplissez chaque case avec des estimations puis calculer le total

	COÛT EN € / AN	QUANTITÉ
<b>01</b> Utilisation actuelle de PUU	Reportez les résultats	du tableau fiche #05
<b>02</b> Estimation de l'investissement nécessaire pour mettre en place la nouvelle solution	Par exemple : si amorti sur X années, à diviser par X	
<b>03</b> La nouvelle solution à l'usage	Coûts estimés	Nouveaux PUU générés
<b>04</b>	Économies estimées	PUU évités
<b>05</b> Estimation de l'impact financier par la mise en place de cette nouvelle solution	Additionnez 01+02+03+04	Additionnez 01+02+03+04



Il s'agit d'estimations !

Aidez vous d'une calculette et demandez à vos confrères qui sont passés à l'action s'ils ont quelques chiffres à vous partager.





Remplissez ce document et faites réagir vos clients à votre idée.

Est-ce que mon utilisation du plastique aujourd'hui vous semble appropriée ?

oui  non

Pourquoi ? .....

Pour supprimer .....

Je propose .....

.....  
.....  
.....  
.....  
.....



Est-ce que cette idée vous plaît ?

Si cette idée est mise en place demain, êtes-vous prêt à l'adopter ?

0 : pas du tout / 3 : vous avez des réticences / 5 : oui !



De quoi auriez-vous besoin pour l'adopter ?

.....  
.....  
.....  
.....  
.....  
.....  
.....



Sachez recevoir la critique et essayez de formuler les questions de manière ouverte afin d'obtenir un maximum de commentaires de votre client. C'est comme cela que vous pourrez améliorer votre idée ou en trouver d'autres.



Vous préférez le digital ? Proposez à vos clients de remplir un formulaire en ligne.



# Concevez l'événement à partir de l'existant

Utilisez les ressources se trouvant autour de vous. Adapter l'événement aux usages, lieux ou encore aux procédés existants est parfois une bonne solution pour faire plus simple, moins coûteux et plus durable.

### ET SI on adaptait les alternatives à chaque durée d'utilisation ?

Pour supprimer les plastiques à usage unique lors de ses tournages la société de **production Haut et Court** a pensé à deux solutions, une pour chaque durée d'usage. Des Vegan Bottle compostables proposées par **Lys Packaging** pour les figurants, des **gourdes personnalisées** pour chaque comédien et technicien, qui passeront plus de temps sur le plateau.



### ET SI on s'appuyait sur les ressources de notre territoire ?

**La Grande Course du Grand Paris** s'engage dans le zéro déchet. Grâce à un parcours connecté au réseau d'eau, il y a deux ravitaillements par course et les coureurs se voient remettre dès leur arrivée une gourde pleine, qu'ils pourront remplir.



### ET SI on réutiliserait les ressources déjà disponibles ?

Le principe des recycleries et ressourceries est de collecter, revaloriser et redistribuer des produits pour leur donner un nouvel usage. C'est ce que propose **la Recyclerie Sportive** pour certains équipements de sport, ou **la Réserve des Arts** pour les acteurs du milieu culturel et artistique.





# Proposez une nouvelle expérience

Faites la différence en affichant fièrement votre engagement et communiquez sur vos changements de manière éclairée.

### ET SI on récompensait autrement ?

La **Grande Course du Grand Paris** a testé un nouveau modèle de médaille à planter, fabriquée en France avec du bois recyclé.



### ET SI on créait des souvenirs différents ?

Le festival **We Love Green** a opté pour des goodies utiles, réutilisables et éthiques. Le festival propose des objets floqués promotionnels, mais payants et cohérents avec les valeurs qu'il incarne : tote bag, gourdes, tasses, vêtements dont une collection « éco-warrior ».



### ET SI on dématérialisait une partie de l'expérience ?

Dès l'édition 2015 du **Ouishare Fest**, dans le 19ème arrondissement de Paris, le traditionnel sac de goodies a été remplacé par son équivalent numérique, comprenant des cadeaux dématérialisés tels que des coupons découverte pour de nouveaux services. Cela a permis de diminuer la distribution de cadeaux physiques.

“LE SPORT EST UN PUISSANT VECTEUR DE CHANGEMENT DES MENTALITÉS”

Julien Pierre,  
– ancien rugbyman

### ET SI on créait de nouveaux parcours pour les spectateurs ?

Pour aider au tri des déchets dans les événements en espace public, les étudiants de l'**EP-SAA**, école de communication visuelle de la Ville de Paris, ont développé des dispositifs visuels ou sonores qui permettent d'attirer et de féliciter les "bons trieurs" en utilisant des jeux de mots en lien avec l'événement concerné.



# Appuyez vous sur des référents

Incarnez vos bonnes pratiques et nommez des ambassadeurs pour faire de la sortie du PUU un changement accessible à tous.

### ET SI on s'appuyait sur le groupe pour mettre en place les bonnes pratiques ?

Les **Adidas runners** de Paris organisent des sessions de *plogging* (ramassage de déchets en courant) et des ateliers nutrition pour initier à la cuisine zéro déchet.



### ET SI les jeunes servaient de guides ?

Le **Paris 13 Atletico**, 1er club de football de France en nombre de licencié.e.s, va former des brigades vertes composées de jeunes pour lutter contre le plastique, en partenariat avec l'association **Paris Jeunes l'Envol**.

### ET SI on montrait l'exemple ?

**L'ADEME** et **Fair play for planet** ont lancé une charte de 10 actions à suivre à destination des clubs et des sportifs. Pour donner l'exemple, le handballeur **Nikola Karabatic**, le tennisman **Paul-Henri Mathieu** ou la joueuse de rugby **Lenaïg Corson** partagent leurs bons gestes sur les réseaux sociaux via le hashtag #FPFPCallenge.

### ET SI on nommait un référent des bonnes pratiques ?

Pour accompagner la mise en place des alternatives et leur acceptation par les parties prenantes **Haut et Court production** a nommé un "éco-manager" qui forme et accompagne les équipes et partenaires au quotidien.





### " JE REMPLACE MON ÉLÉMENT EN PUU PAR UN AUTRE ÉLÉMENT. "

Ce matériau ou produit est-il recyclable en fin de vie ?

#### ● Oui

- > Sous quelles conditions est-il recyclable ?
- > Que puis-je faire pour être sûr qu'il soit recyclé ?

#### ● Non

- > Existe-t-il un matériau techniquement recyclable ?
- > Puis-je plutôt supprimer cet élément ou le remplacer par un élément réutilisable ?

### " J'AI TROUVÉ UNE IDÉE D'ALTERNATIVE ET JE SOUHAITERAIS LA METTRE EN PLACE. "

J'ai déjà mon fournisseur ou partenaire

#### ● Oui

- > Est-ce que je peux m'associer à d'autres acteurs pour mutualiser des coûts ou des flux ?
- > Quelles sont les conditions de mise en place ou de collaboration ?

#### ● Non

- > Existe-t-il des plateformes qui les référencent ?
- > Est-il possible de porter la démarche auprès de mon fournisseur actuel ?
- > Quels sont les porteurs d'alternatives disposant d'un modèle similaire au mien et pouvant me conseiller ?



Remplissez ce document et faites réagir vos clients à votre idée

**Idee sélectionnée :** .....

Pour mettre en place cette idée les facteurs de succès sont :

..... Complétez la phrase : «Pour y arriver, il faudrait que....»  
 .....

Pour cela j'ai besoin de :

..... Renseignez vos besoins logistiques, financiers  
 ou d'accompagnement  
 .....

Pour m'aider je peux travailler avec / utiliser les outils :

..... Ecrivez les outils (plateformes, sites, guides...) que vous  
 avez identifiés ou les partenaires auxquels vous pensez  
 .....

1 mois                      3 mois                      6 mois                      1 an

<b>Objectif</b> = ce que je souhaite atteindre à chaque échéance				

<b>Action</b> = comment j'y arrive				

<b>Ressources</b> = qui je mobilise ou qu'est-ce que j'utilise pour y arriver				



## CALCULEZ VOTRE PERFORMANCE RSE AVEC CLEO

Cléo calcule les performances RSE de la filière événementielle française. Il permet d'évaluer tant au niveau de chaque manifestation que de la filière dans son ensemble.

[www.lecalculateur.fr](http://www.lecalculateur.fr)



## TROUVEZ DES OBJETS PUBLICITAIRES AVEC GIFTSFORCHANGE OU DREAMACT

Des sites d'objets publicitaires ayant un engagement éco-responsable.

[www.giftsforchange.fr](http://www.giftsforchange.fr)

[www.dreamact.eu](http://www.dreamact.eu)



## MESUREZ VOTRE IMPACT ENVIRONNEMENTAL AVEC ADERE

L'ADEME a créé ADERE, l'outil auto-diagnostic qui vous aide à mesurer l'impact environnemental de votre événement.

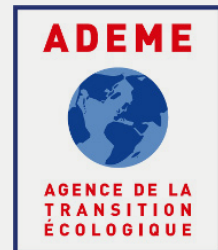
[www.evenementresponsable.ademe.fr](http://www.evenementresponsable.ademe.fr)



## TROUVEZ DES ASTUCES

La Ville de Paris met à disposition une boîte à outils remplie d'astuces pour organiser un événement éco-responsable

[www.acteursduparisdurable.fr/fr/fiches-pratiques/organiser-un-evenement-eco-responsable](http://www.acteursduparisdurable.fr/fr/fiches-pratiques/organiser-un-evenement-eco-responsable)



## FAITES-VOUS AIDER FINANCIEREMENT

Certaines institutions proposent régulièrement des aides financières tout au long de l'année ou via des appels à projet, telles que : l'Ademe, la Région Ile-de-France, la Métropole du Grand Paris, l'OTCP, la CCI ou encore Bpi France.



## LE RÉSEAU «DRASTIC ON PLASTIC»

Ce réseau international accompagne les festivals vers la réduction et la suppression du plastique jetable.

[www.drastic-on-plastic.fr/le-dispositif-drastic-on-plastic](http://www.drastic-on-plastic.fr/le-dispositif-drastic-on-plastic)



## LE PROJET "SPORT ZÉRO PLASTIQUE"

Projet pilote porté par l'Agence Parisienne du Climat et la Ville de Paris, en partenariat avec l'ADEME Ile-de-France, MAIF et des acteurs du domaine. L'objectif de la démarche de mobiliser les clubs et organisations de sport amateur parisien dans la lutte contre le PUU.

[www.sportzeroplastique.fr](http://www.sportzeroplastique.fr)



## TROUVER DES CONTENANTS CONSIGNÉS

Ce catalogue est proposé par le réseau consigne qui fédère les professionnel·les du réemploi et de la réutilisation des emballages. Le réseau Ile-de-France propose un catalogue de produits et contenants consignés pour aider les professionnels à trouver des alternatives.

<http://www.reseauconsigne.com/ressources-2/>

## développement durable LE SPORT S'ENGAGE

LE MOUVEMENT SPORT

## LE LABEL "DÉVELOPPEMENT DURABLE"

Le comité National Olympique et Sportif Français est à l'origine d'un label «Développement durable, le sport s'engage»® qui atteste de l'exemplarité de la démarche écoresponsable des organisateurs de manifestations sportives.

[label-dd.franceolympique.com](http://label-dd.franceolympique.com)



## LA CHARTE DES 15 ENGAGEMENTS ÉCORESPONSABLES DU MINISTÈRE DES SPORTS ET DU WWF

Cette charte est destinée aux organisateurs de grands événements sportifs et aux gestionnaires de grands équipements sportifs français. Elle compte 68 signataires et représente près de 270 événements internationaux et nationaux.



## L'ANNUAIRE DES SOLUTIONS POUR UN SPORT DURABLE

Cet annuaire réalisé par le PEXE référence les solutions pour répondre au mieux aux besoins d'un monde du sport durable. Les thèmes de la Restauration responsable et des Goodies responsables seront l'objet des publications à venir d'ici la fin 2021.

[sport.ecoentreprises-france.fr/SportDurable](http://sport.ecoentreprises-france.fr/SportDurable)



## Charte pour des événements écoresponsables à Paris

## LES CHARTES DES ÉVÉNEMENTS ÉCO-RESPONSABLES

La charte pour des événements écoresponsables à Paris et vise à limiter l'impact environnemental et comportemental de l'événement et à améliorer son insertion dans l'environnement local. Elle s'applique à chaque étape de l'événement, depuis sa conception, son installation et jusqu'à son démontage.





### LE RÉSEAU

#### Pourquoi ?

Le réseau rassemble des membres engagés qui souhaitent sortir du plastique à usage unique, de manière collaborative.

#### Qui ?

991 acteurs recensés parmi les 5 filières

#### Quoi ?

- des newsletters
- des temps forts (webinaire, conférence)
- un accompagnement avec du mentoring entre pairs

**RENDEZ-VOUS SUR  
PARIS.FR\*  
POUR DÉCOUVRIR  
LES MEMBRES DU RÉSEAU**

→ Rejoindre le réseau

\*[www.paris.fr/pages/paris-ville-sans-plastique-jetable-d-ici-2024-6931](http://www.paris.fr/pages/paris-ville-sans-plastique-jetable-d-ici-2024-6931)

### GALERIE DES INITIATIVES

#### Pourquoi ?

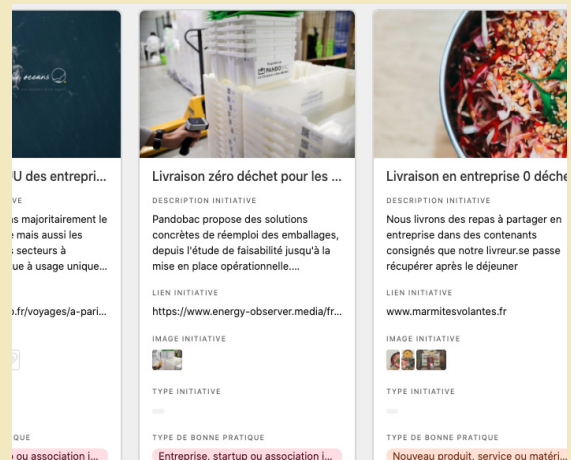
Enrichir les initiatives et partager des solutions testées dans la galerie afin de partager les expériences et bonnes pratiques de chacun.

#### Qui ?

Des initiatives partagées par des acteurs de toutes les filières.

#### Quoi ?

Des solutions pour sortir du plastique à usage unique, à répliquer pour tous les types d'acteurs, à chaque étape de la chaîne de valeur.



→ Aller à la galerie\*

\*<https://airtable.com/shra8z9LaiQwKGt1/tblISO09TGpNp0n5Jj>